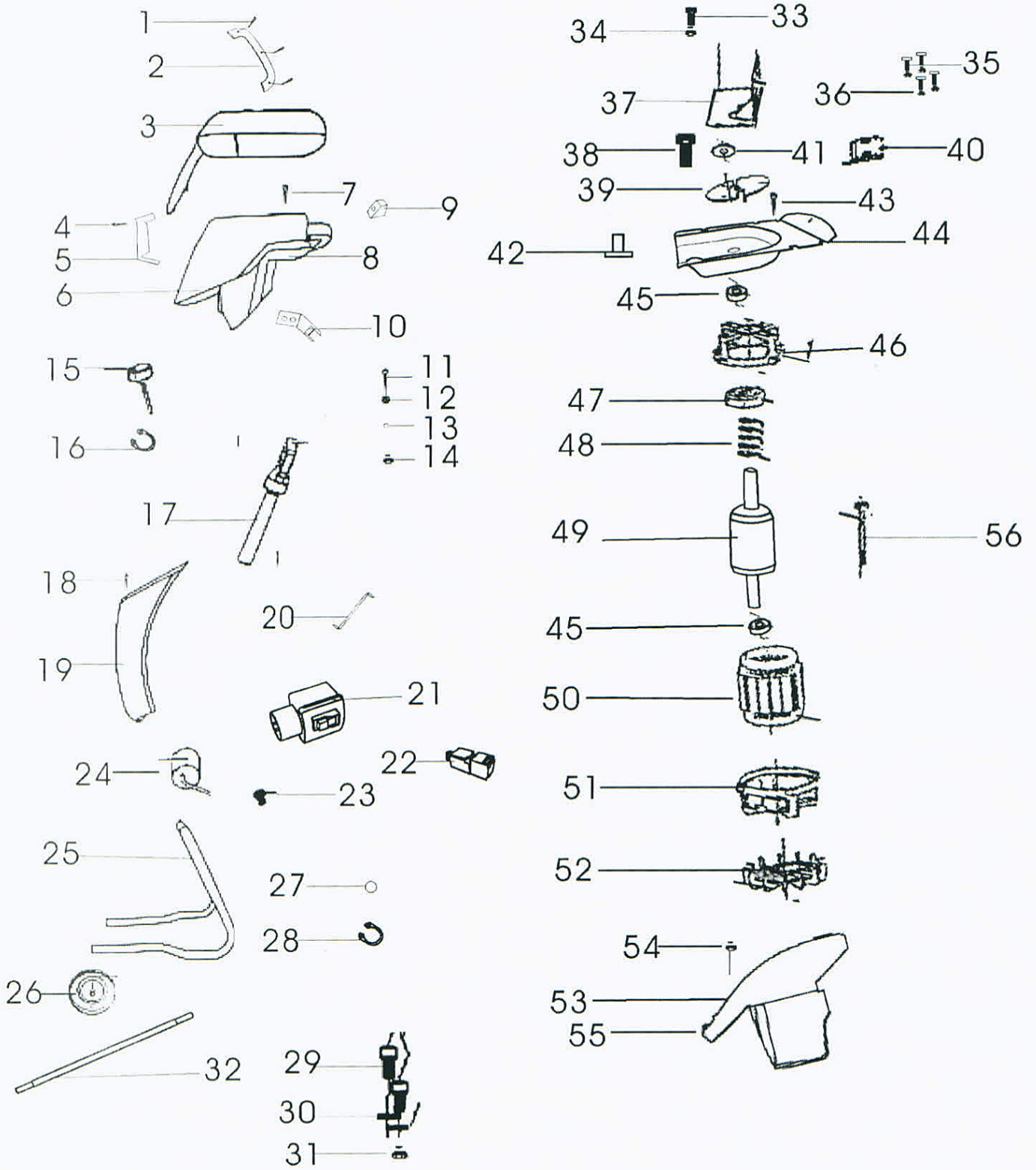


# EGS 2400 CH



## Ersatzteilliste EGS2400CH

Pos.	Art.-Nr.	Bezeichnung	Description
1	81400101	Schraube	Self-tapping screw
2	81400102	Griffabdeckung	Cover of handle
3	81400103	Gehäuseteil oben	Upper housing
4	81400104	Niete	Rivet
5	81400105	Gehäuseschutz	Protection board
6	81400106	Gehäuseteil mitte	Middle housing
7	81400107	Schraube	Self-tapping screw
8	81400108	Mutter	Nut
9	81400109	Gewindeeinsatz	Locking clump
10	81400110	Schalterbügel	Key of switch
11	81400111	Mutter	Nut
12	81400112	Schraube	Screw
13	81400113	U-Scheibe	Flat Washer
14	81400114	Federscheibe	Spring washer
15	81400115	Drehverschluß	Button
16	81400116	Sicherungsscheibe	Flat washer
17	81400117	Einfüllhilfe	Handle
18	81400118	Schraube	Self-tapping screw
19	81400119	Gehäuseteil unten	Lower housing
20	81400120	Haltebügel	Connection pole
21	81400121	Schaltereinheit	Switch and plug
22	81400122	Sicherheitsschalter	Protection switch
23	81400123	Mutter	Nut
24	81400124	Kondensator	Capacitor
25	81400125	Fahrgestell	Bracket
26	81400126	Rad	Wheel
27	81400127	Zierkappe	Protection cover of wheel
28	81400128	Sicherungsring	Washer
29	81400129	Schraube	Nut
30	81400130	U-Scheibe	Washer
31	81400131	Mutter	Nut
32	81400132	Radachse	Spindle of wheel
33	81400133	Schraube	Screw
34	81400134	Mutter	Nut
35	81400135	Schraube	Screw
36	81400136	Mutter selbstsichernd	Lock nut
37	81400137	Schutzplatte	Protection board
38	81400138	Schraube	Screw
39	81400139	Messerscheibe	Cutter head
40	81400140	Messer	Blade
41	81400141	Messerhalter	Pressure block
42	81400142	Messerflansch	Flange
43	81400143	Schraube	Self-tapping screw
44	81400144	Messergehäuse	Soleplate
45	81400145	Kugellager	Bearing
46	81400146	Motorgehäuse oben	Upper cover of motor
47	81400147	Motorbremse	Brake
48	81400148	Feder	Spring
49	81400149	Rotor	Rotor
50	81400150	Stator	Stator
51	81400151	Motorgehäuse unten	Lower cover of motor
52	81400152	Lüfterrad	Fan
53	81400153	Motorgehäuse	Enclosure of motor
54	81400154	Mutter	Nut
55	81400155	Kunststoffbolzen	Pin
56	81400156	Motorschraube 4 x	Nut